



Bienvenue

Portes Ouvertes sur les compétences

du Laboratoire Bordelais
de Recherche en Informatique
Jeudi 28 février 2013



Interconnecter les objets communicants



La e-casserole : une Killer-App ?

Leader telco M2M : 2,5M de lignes

Transport

Gestion de flotte
Assurance
Gestion de tournée
Eco-conduite

Sécurité

Locaux
PTI
Antivol

Domotique

Contrôle d'équipement
Surveillance
Consommation de ressources

Grid

Energie
Eau
Equipement et mobiliers urbains



Chercheurs

- Protocoles
- Boitiers
- Optimisation énergétique
- Réseau de capteurs
- Performances



Industriels

- Usages
- Business Model
- Intégration SI
- Sécurité des communications
- Big Data

Chez Sogeti France



Sep. 2011

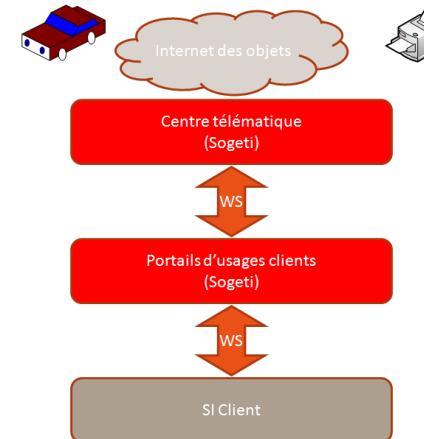
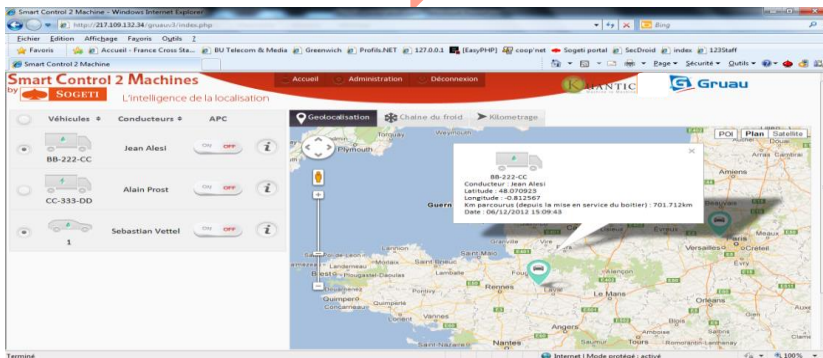
2012

Q1 2013

1 Lancement

2 Développement

3 1^{er} client



- Transport individuel
- Transport public
- Logistique
- Fret
- Assurance
- Sécurité civile
- Sécurité Militaire
- Urgences médical
- Publicité
- Grande distribution
- Loueur d'équipement
- Loueur de véhicule
- BTP
- Smartcities
- Smarthomes
- Zoologie



- www.blog-avidsen.com
 - /Le-boom-des-objets-connectes-et-de-la-domotique
 - /ces-2013-les-objets-connectes-enfin-tendance
- Groupe viadeo
 - Domotique
 - Pourquoi la domotique ne perce-t-elle pas en France?
 - Electronic & Embedded System
 - Propriété industrielle et innovation



Lorsqu'un scientifique dit que quelque chose est impossible
il a PROBABLEMENT tort.

Lorsqu'un scientifique dit que quelque chose est possible
il a SUREMENT raison.

Contact :

Fabien Senlanne / Directeur de l'Innovation Market Unit Telecom & Media
fabien.senlanne@sogeti.com